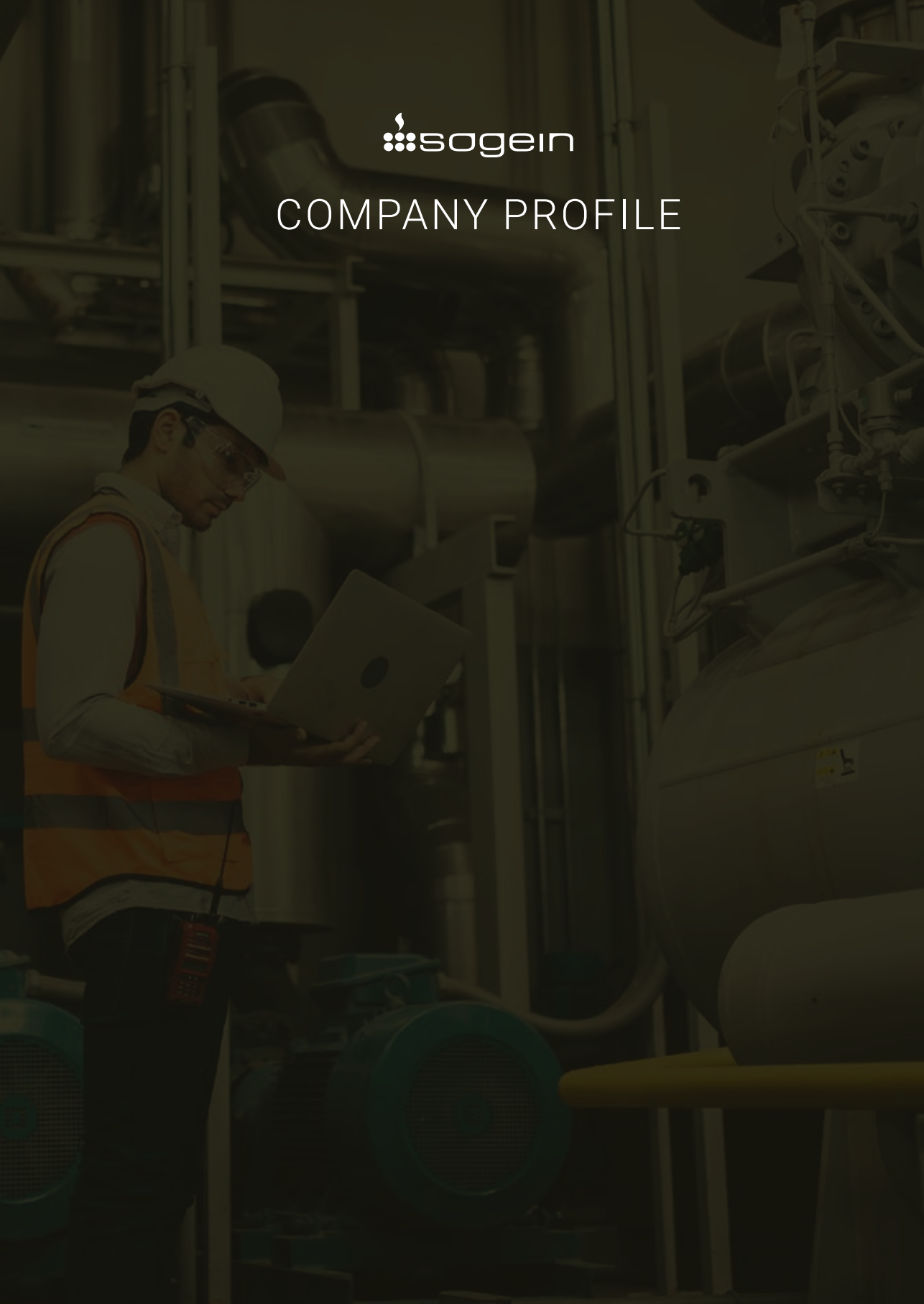




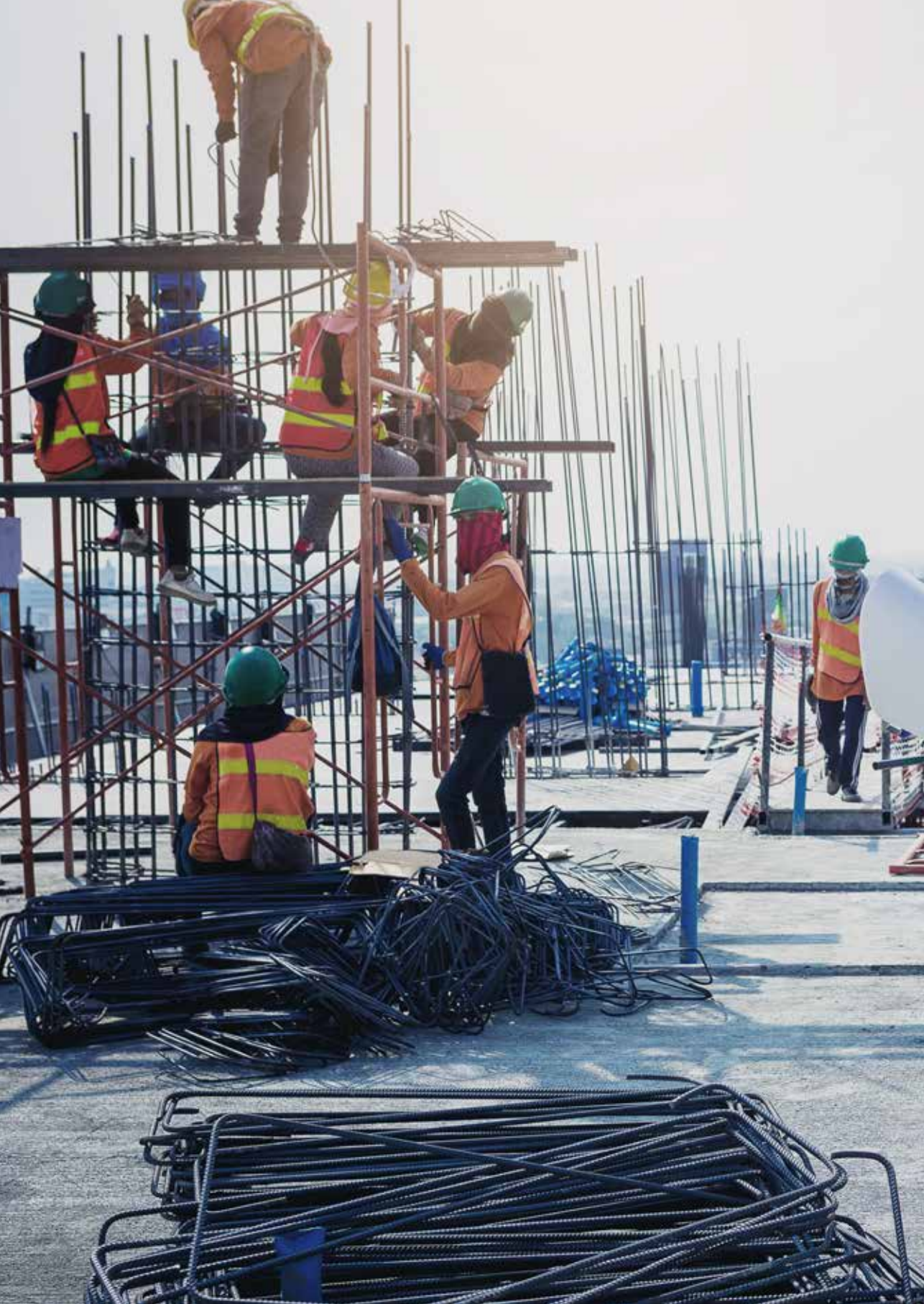
# COMPANY PROFILE





# INDICE

<b>01</b>	<b>LA NOSTRA STORIA</b>	06-17
	Chi siamo	
	Mission / vision	
	Codice etico	
	Certificazioni	
<b>02</b>	<b>SALUTE E SICUREZZA</b>	18-27
	Direzione Sicurezza Cantieri - ESE	
	Direzione Service di Ingegneria - ING	
	Direzione Consulenza Formazione - HSE	
<b>03</b>	<b>PORTFOLIO CLIENTI</b>	28-29
	Elenco clienti	







# 01 LA NOSTRA STORIA

SOGEIN opera dal 1999 offrendo Servizi di ingegneria con qualità e competenza.

# CHI SIAMO

SO.GE.IN. opera dal 1999 con qualità e competenza, un team di professionisti di maturata esperienza che permette di coprire le esigenze di intervento in diversi ambiti. Una gestione sinergica ed una risposta rapida di progettazione ed esecuzione ci consentono di garantire un risultato finale eccellente dal punto di vista dell'efficienza e della qualità.

SO.GE.IN. opera ponendosi come obiettivo la soddisfazione del cliente, interpretando le sue esigenze e garantendo un rapporto continuativo fondato sulla correttezza, l'onestà e la trasparenza.

Il nostro valore aggiunto è rappresentato dalla competenza dei nostri tecnici nelle varie aree di specializzazione, studio e ricerca sono un investimento costante che permette al nostro staff di offrire al cliente le







# AZIENDA

SO.GE.IN. nasce nel 1999 come società di Servizi di Ingegneria. Nel corso degli anni SO.GE.IN. ha realizzato un percorso di crescita internazionale e di diversificazione settoriale, a cui ha fatto seguito una ulteriore implementazione dell'organizzazione interna, oggi articolata in unità di business e società controllate ad alta specializzazione, che si affiancano alla capogruppo.

SO.GE.IN. opera da sempre in ambito Industriale, Oil&Gas, Energia, Chimico, Petrolchimico e Metallurgico. I tecnici SO.GE.IN. sono distribuiti in tutta Italia al fine di garantire la copertura su tutte le aree geografiche.

I tecnici SO.GE.IN. sono stabilmente inquadrati nell'organizzazione aziendale laddove il network ormai consolidato in quasi 20 anni di attività consente di far fronte alle punte di lavoro con il coinvolgimento di ulteriori risorse che tipicamente hanno già notevole confidenza con gli strumenti e le pratiche operative messe a punto dall'Organizzazione e che comunque sono inserite solo dopo aver superato le procedure di selezione, di inserimento e di training previste dal Sistemi di Gestione Integrato di SO.GE.IN.

# MISSION

Ci impegniamo a tutelare la salute e sicurezza del vostro lavoro, ad aiutare le aziende a crescere professionalmente così da garantire la massima qualità del risultato.



# VISION

Vogliamo essere l'azienda numero uno che mette al centro la sicurezza, la formazione e la gestione dei nostri clienti.



# CODICE ETICO

L'agire di SO.GE.IN. nel perseguimento della propria missione aziendale è caratterizzato da principi e valori fondamentali per un processo di Sviluppo Aziendale Intelligente e Sostenibile e di Miglioramento Continuo.

Al fine di raggiungere i propri obiettivi e di garantire la tutela di tutte le parti direttamente o indirettamente interessate alle attività svolte SO.GE.IN. ha emesso un proprio Codice Etico finalizzato a far sì che tutte le decisioni e i comportamenti aziendali siano basati su precise regole etiche e criteri di condotta, anche nei casi non codificati dalla legge, e a esplicitare i doveri e le responsabilità assunti da SO.GE.IN. nei confronti di tutti i portatori di interesse.

Elementi e Valori fondanti del Codice Etico di SO.GE.IN. sono:

- Rispetto e Valorizzazione Risorse Umane
- Tutela dell'Ambiente
- Promozione della Cultura della Salute e Sicurezza sul Lavoro
- Soddisfazione del Cliente e il Rispetto degli Accordi Contrattuali.

SO.GE.IN. ha altresì adottato un Modello di Organizzazione e Gestione finalizzato alla prevenzione dei reati ex D. Lgs. n. 231/2001.





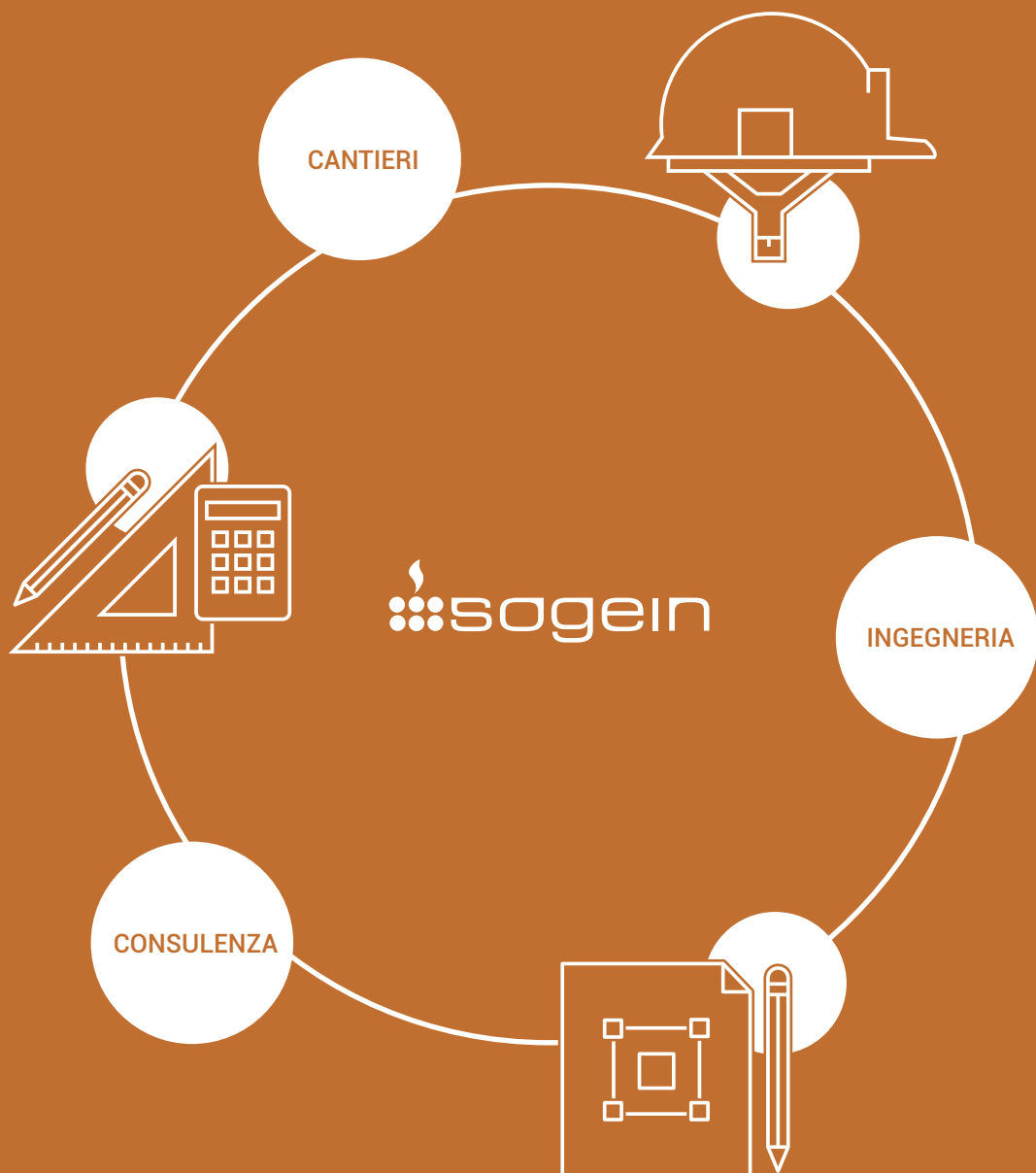


# CERTIFICAZIONI

SOGEIN è certificata:

- ISO 9001:2015 (n. doc. 25920/12/S)
- ISO 14001:2015 (n. doc. EMS-3892/S)
- ISO 45001:2018 (n. doc. OHS-1503)
- SA 8000:2014 (n. doc. SA-2100)
- ISO 37001:2016 (n. doc. ABMS-344/22)
- SA 50001:2018 (n.doc. EnergyMS-349)

SOGEIN adotta un Sistema di Gestione Integrato. Il Sistema è certificato da RINA.



# 02 SALUTE E SICUREZZA

SOGEIN opera in Italia e all'estero a fianco delle maggiori multinazionali dei settori petrolchimico ed energetico.

I servizi dell'unità di business Salute e Sicurezza sono:

- **SICUREZZA CANTIERI - ESE**
- **SERVICE DI INGEGNERIA - ING**
- **CONSULENZA E FORMAZIONE - HSE**

# SICUREZZA CANTIERI - ESE

SO.GE.IN. SRL collabora con i maggiori attori del panorama industriale nazionale nei settori oil & gas, produzione energia, petrolchimica, dismissione impianti e siti industriali, demolizioni e bonifiche.

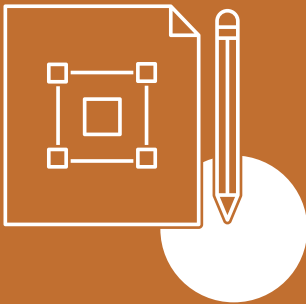
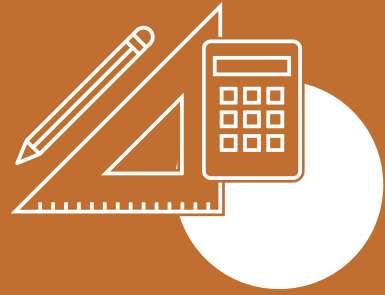
I tecnici SO.GE.IN. SRL sono qualificati per l'assolvimento degli incarichi di:

- Responsabili dei Lavori;
- Coordinatori per la sicurezza;
- Supervisor lavori;
- Direttori responsabili della concessione mineraria;
- Sorveglianti in concessioni minerarie;
- Rappresentanti del Committente per operazioni in spazi confinati o sospetti di inquinamento.

I tecnici gestiscono tutte le problematiche sulla Salute e Sicurezza durante la fase di esecuzione dei lavori, comprese le incombenze relative agli adempimenti normativi previsti in materia; inoltre operano in qualità di esperti di fase esecutiva (HSE Operation Specialist) in gruppi di lavoro:

- per la progettazione di nuove iniziative;
- per la messa a punto di strumenti di analisi di rischio dedicati alle attività operative;
- come membri di sessioni di analisi di rischio nel ruolo di "HSE team member".

**SICUREZZA  
CANTIERI**



**ESE**

# SERVICE DI INGEGNERIA - ING

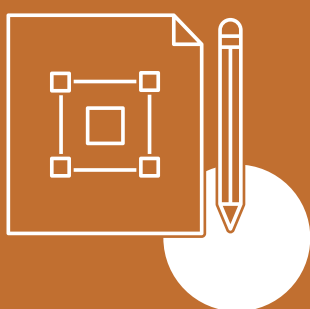
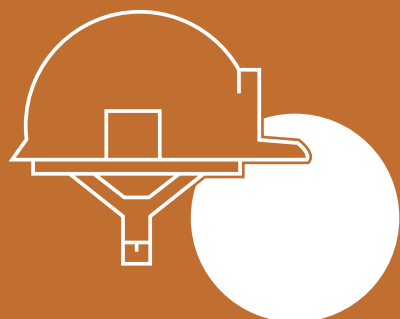
SO.GE.IN. SRL ha acquisito importanti quote di mercato per lo svolgimento di attività di service di ingegneria, in particolare nell'ambito del trasporto e della distribuzione Gas, proponendo ai propri Clienti un'offerta integrata di tutti i servizi tecnici necessari per la progettazione, la conduzione, l'ampliamento, la gestione delle Reti Utilities con focus particolare alle infrastrutture di trasporto e di distribuzione di gas naturale su tutto il territorio nazionale, prestando i seguenti servizi:

- Progettazione di impianti e/o sistemi;
- Acquisizione di autorizzazioni e/o permessi necessari alla realizzazione del progetto;

- Direzione Lavori, Supervisione;
- Sicurezza nei cantieri;
- Attività tecniche specialistiche in generale;
- Attività di analisi e sorveglianza archeologica e agronomica;
- Cartografia, topografia;
- Geognostica;
- Protezione dalla corrosione;
- Interrogazione e interazione con il catasto terreni e fabbricati;
- Pratiche edilizie e patrimoniali (assensi, stime danni).

SO.GE.IN. SRL ha maturato una significativa esperienza nel supporto della predisposizione delle offerte tecniche per Gare di Ambito Territoriale Minimo (D.L. 159/2007).

**SERVICE DI  
INGEGNERIA**



**ING**

# CONSULENZA E FORMAZIONE - HSE

La Direzione HSE propone al mercato servizi di consulenza integrati nelle aree:

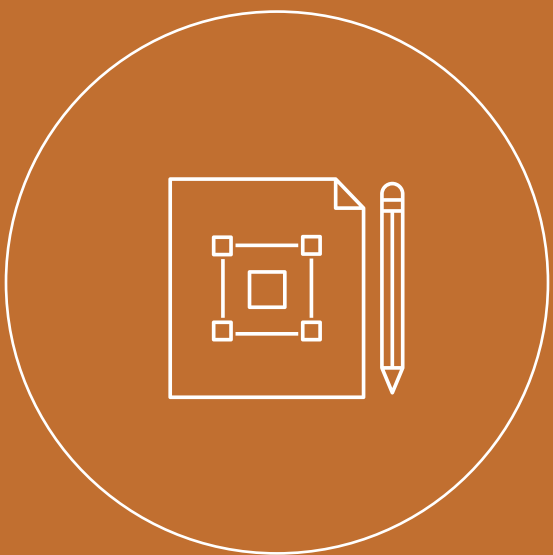
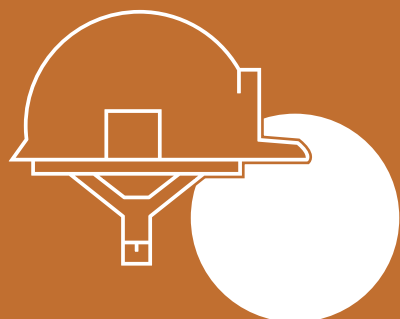
- 1- RISK ASSESSMENT;**
- 2- SISTEMI DI GESTIONE;**
- 3- INGEGNERIA HSE  
E LOSS PREVENTION**  
(in cooperazione con ING);
- 4- FORMAZIONE.**

I tecnici SOGEIN sono qualificati per l'assolvimento degli incarichi di:

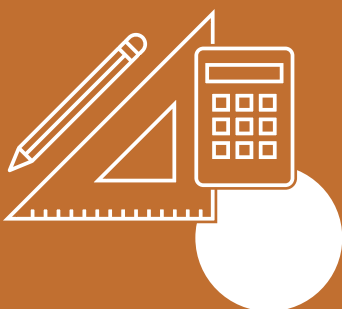
- Responsabile/Addetto del Servizio di Prevenzione e Protezione;
- Hazop/Hazid/FMEA Chairman;
- SIL Facilitator;
- Tecnici in acustica ambientale;
- Auditor qualificati e abilitati per audit (ISO 19011) per gli schemi ISO 45001, ISO 14001, ISO 9001 e ISO 50001;
- Professionisti antincendio.

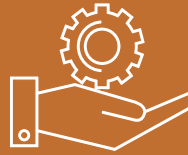


CONSULENZA E  
FORMAZIONE



HSE





## 1 RISK ASSESSMENT

Analisi, valutazioni e adempimenti connessi con la normativa sulla sicurezza sul lavoro (D.Lgs. 81/2008). Redazione/Predisposizione di:

- Documento di Valutazione dei Rischi;
- Documento di Valutazione dei Rischi Interferenziali;
- Informativa sui Rischi destinati ai Terzi;
- Documento di Valutazione del Rischio di Esplosione;
- Piano Operativo di Sicurezza
- Piano di Montaggio, Utilizzo e Smontaggio di ponteggi e opere provvisoria;
- Piano di Rimozione Amianto;
- Analisi e valutazione specifiche.

Analisi, valutazioni e adempimenti riguardanti il lavoro in ambienti confinati (DPR 177/2011)

Analisi, valutazioni e adempimenti riguardanti la normativa per la prevenzione incendi e la gestione dell'emergenza nei luoghi di lavoro. Redazione/Predisposizione di:

- Valutazione del Rischio Incendio;
- Piani di Emergenza Interni.

Analisi, valutazioni e adempimenti per attività a rischio di incidente rilevante (Direttiva Seveso, D.Lgs. 152/2005).

Redazione/Predisposizione di: Rapporti di Sicurezza, Notifiche, Informative ai lavoratori e alla popolazione, Note di Non Aggravio dei Rischi.

Organizzazione, conduzione, reporting di sessioni di analisi di rischio sistematiche (Hazop, Hazid, FMEA, What if, SIL Allocation).

## 2 SISTEMI DI GESTIONE

Sistemi di Gestione secondo le norme UNI/INAIL, ISO45001, ISO 14001, ISO 50001 e Sistemi di Gestione per la Prevenzione degli Incidenti Rilevanti (D.M. 09/08/2000)

- Verifiche di conformità legislative HSE;
- Implementazione, Manutenzione, Pianificazione
- Audit di prima parte e audit di seconda parte;
- Assistenza e supporto di prima, seconda e terza parte;
- Follow up, piani di azione;
- Automazione e informatizzazione di processi e registrazioni HSE.



### 3 INGEGNERIA HSE E LOSS PREVENTION (in cooperazione con ING)

#### INGEGNERIA HSE

- Valutazioni quantificate del rischio (QRA);
- Modellazione di conseguenze di eventi incidentali;
- Fault tree analysis e Event tree analysis;
- Definizione matrici Causa/Effetto;
- SIL Verification;
- Progettazione della segnaletica di sicurezza;
- Progettazione antincendio;
- Progettazione di dettaglio, direzione dei lavori e sistemi antincendio;
- Fire Fighting layout;
- Classificazione delle aree a rischio di esplosione;
- Progettazione interventi di sollevamento e demolizione;
- Progettazione di ponteggi fissi e opere provvisoriali.

### 4 FORMAZIONE

SO.GE.IN. SRL è una Struttura Formativa accreditata presso la Regione Marche e la Regione Basilicata secondo le previsioni e i controlli del regolamento DAFORM.

I principali ambiti della Formazione promossi da SO.GE.IN. SRL sono relativi a:

- Salute e Sicurezza dei lavoratori per la formazione di tutte le figure coinvolte nelle attività operative; e direttive previste dalla normativa in materia;
- Qualificazione specifica in materia di Sicurezza;
- Qualificazione Tecnica.

SO.GE.IN. SRL organizza, inoltre, corsi di formazione progettati su specifici fabbisogni formativi del Cliente, con metodologie didattiche teorico/pratiche, che prevedono un coinvolgimento dinamico dei partecipanti per un apprendimento basato su reali situazioni lavorative.

# 03 PORTFOLIO CLIENTI

**ENI SPA E SOCIETA' DEL GRUPPO |  
ITALGAS RETI S.p.A. | SNAM SPA  
|SNAM RETE GAS SPA |  
STOGIT SPA | ALCANTARA S.p.A. |  
SAIPEM SPA | API RAFFINERIA DI  
ANCONA S.P.A. | ITALIANA PETROLI  
SPA | SIMAM SPA | ROHM AND HAAS  
ITALIA SRL | A2A S.p.A. |  
Ital Gas Storage S.p.A |  
ENEL PRODUZIONE S.P.A. |  
SOCIETA' CHIMICA ASSEMINI SRL |**

**ALTUGLAS S.R.L. | HERAMBIENTE  
SPA | EP PRODUZIONE SPA |  
EDISON RENEWABLES SRL |  
GALILEO GREEN ENERGY GMBH |  
SPECIALTY ELECTRONIC |  
MATERIALS ITALY SRL | TERNA  
S.P.A. | TAMOIL RAFFINAZIONE SpA  
| IBERDROLA RENEWABLES ITALIA  
SPA | SAIT SPA | RENCO S.P.A | DENYS  
NV | ACCIAI SPECIALI TERNI SPA |  
PROGER SPA.**



# SOGEIN

## SEDE LEGALE

Via D. Corvi, 12 • 60019 • Senigallia (AN) • ITALIA

## E-MAIL

[info@sogein.com](mailto:info@sogein.com)

## TEL E FAX

Tel. +39 0716607813 - Fax +39 0716612621

## UNITÀ LOCALI

Via Pio IX, 6 • 09032 • Assemini (CA)

Via P. Umberto, 74 • 96011 • Augusta (SR)

Via Roma, 14 • 85050 • Marsicovetere (PZ)

V.le C. Marx, 153/2 • 00156 • Roma (RM)



[WWW.SOGEIN.COM](http://WWW.SOGEIN.COM)